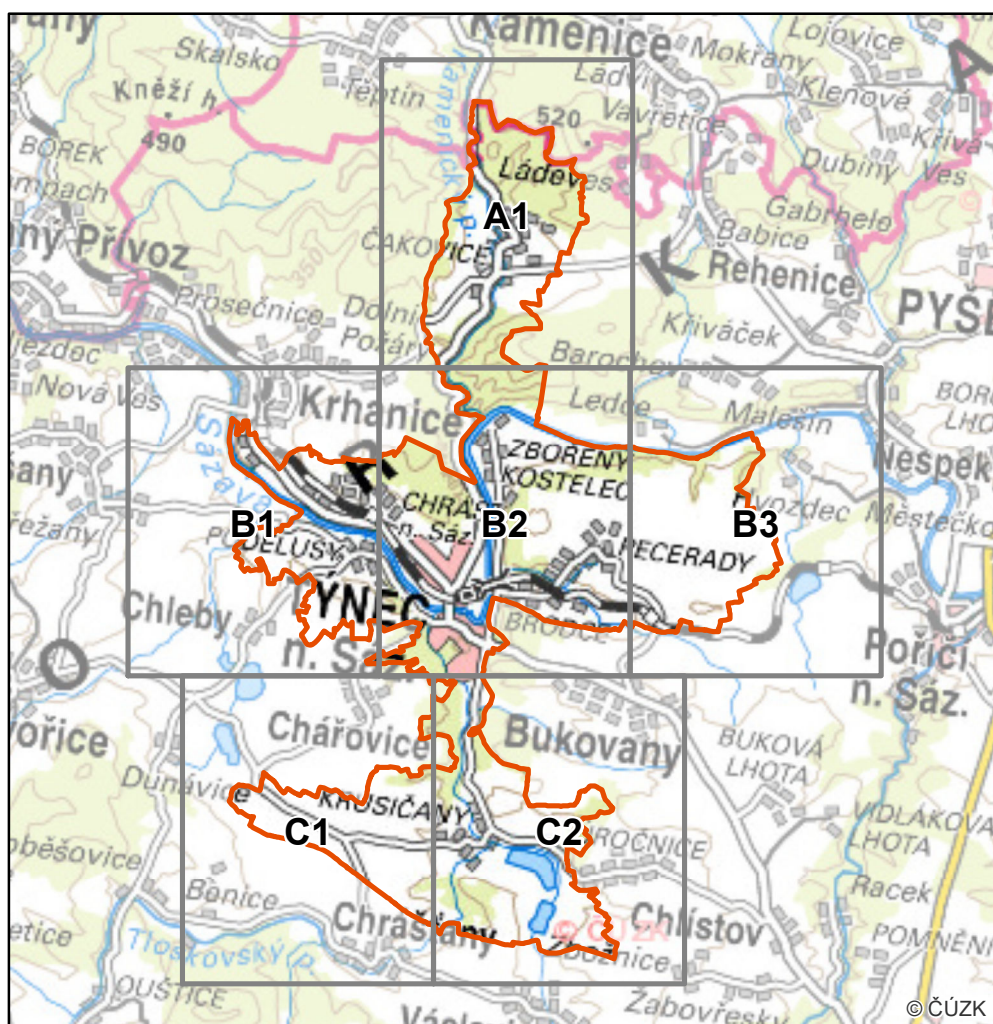


A.3.1 Mapa ohroženosti území vodní erozí

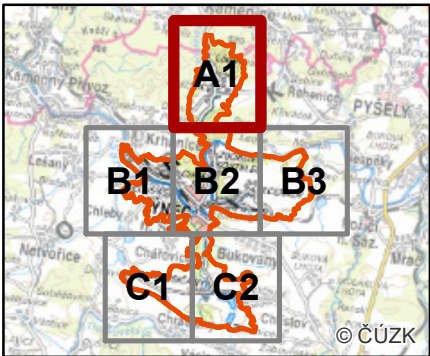
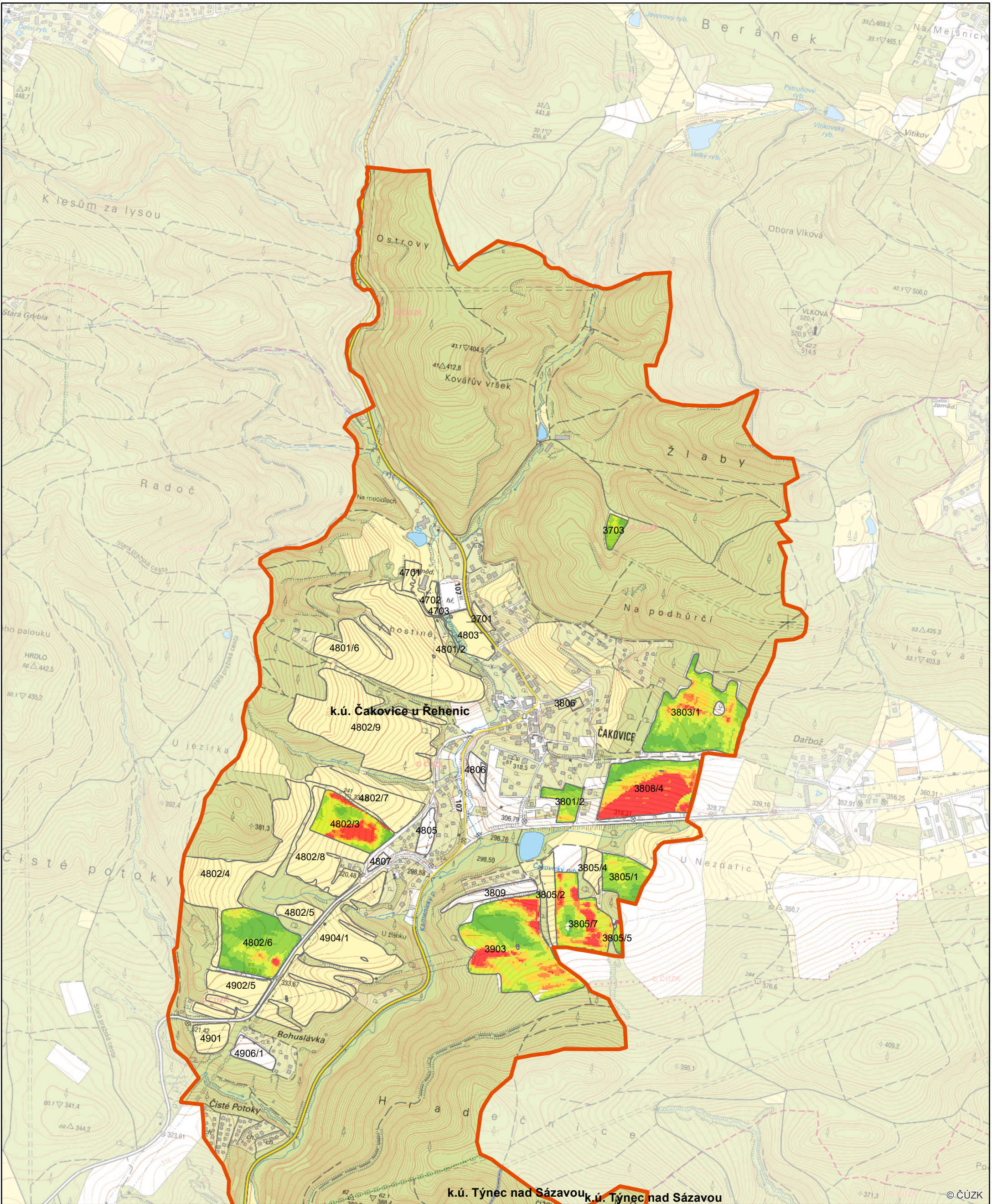
Adaptační strategie přizpůsobení se změnám klimatu města Týnce nad Sázavou



STÁTNÍ FOND
ŽIVOTNÍHO PROSTŘEDÍ
ČESKÉ REPUBLIKY



Sweco Hydroprojekt a.s.
Táborská 31, Praha 4
www.sweco.cz



LEGENDA

- Zájmové území
- Hranice katastrálního území
- Půdní blok dle LPIS (mimo ornou půdu)

Vodní eroze [t/ha/rok]

- 0 - 4
- 4,01 - 8
- 8,01 - 12
- 12,01 - 16
- 16,01 - 20
- nad 20

0 0,1 0,2 0,4 Km

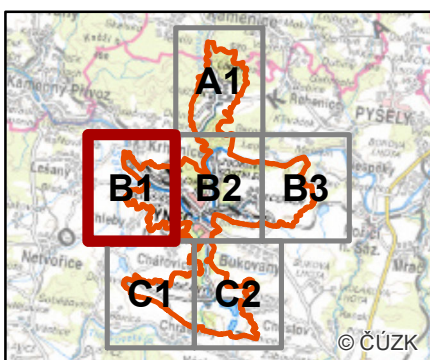
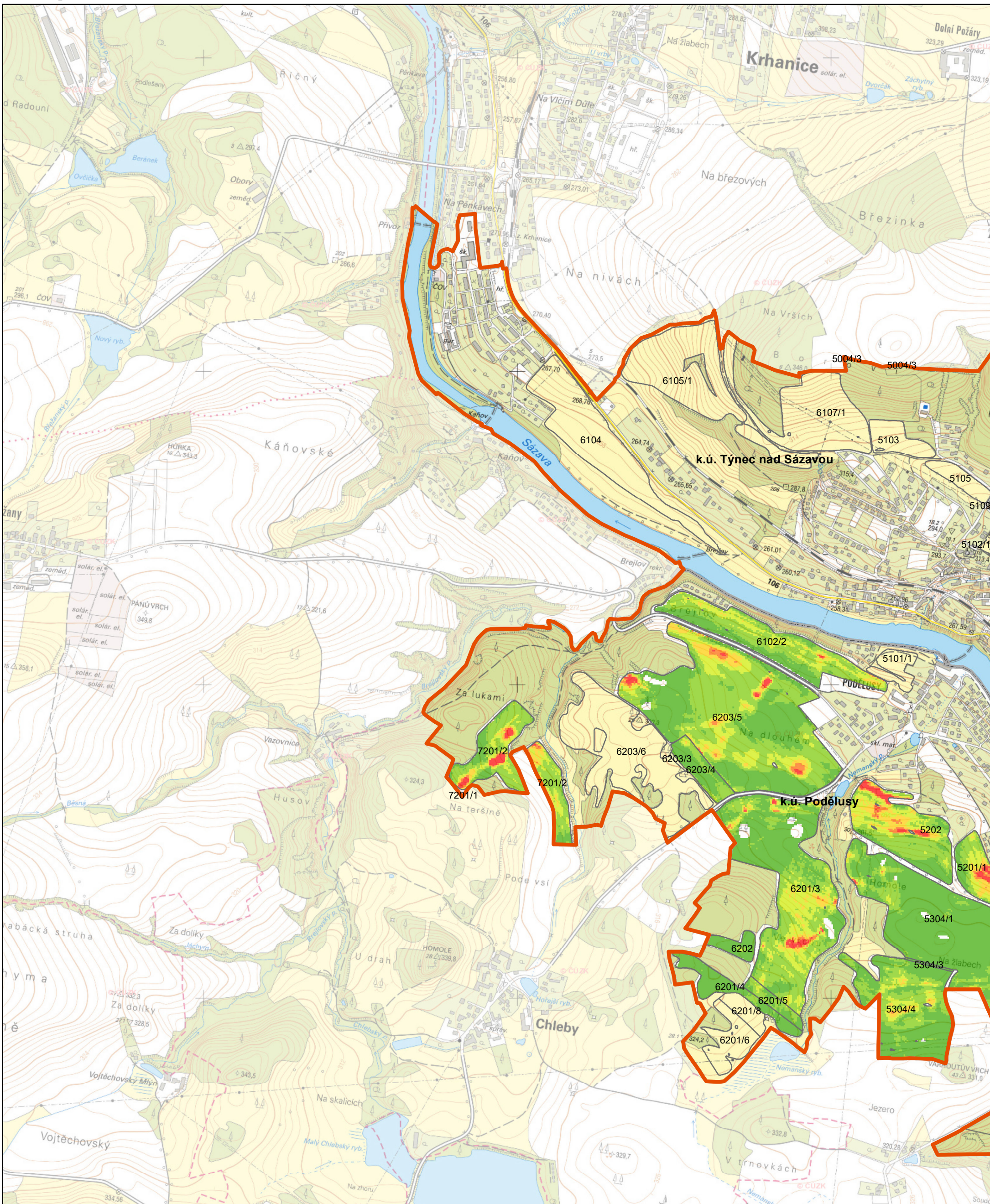


Mapa vznikla v rámci projektu Adaptační strategie
přizpůsobení se změnám klimatu města Týnec nad Sázavou.




Jako mapový podklad byla použita základní mapa ČÚZK.

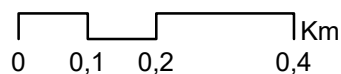
Mapový list - A1

A.3.1 Mapa ohroženosti území vodní erozí



LEGENDA

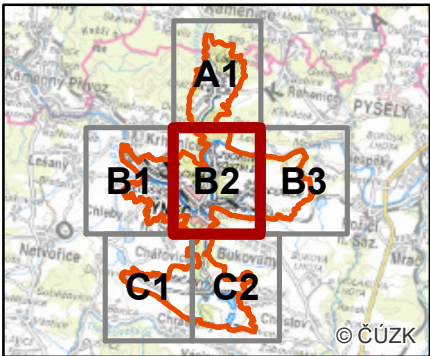
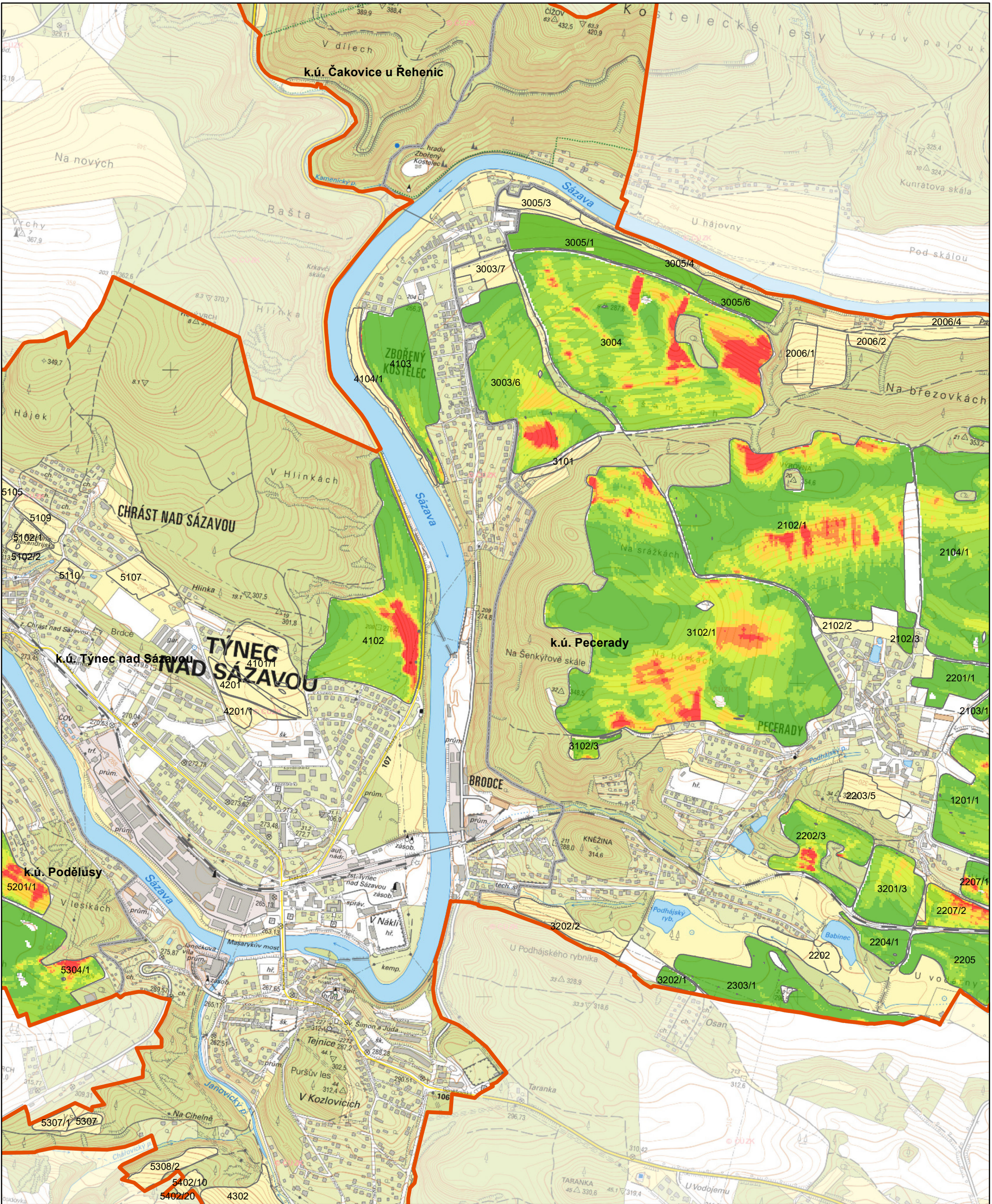
-  Zájmové území
 Hranice katastrálního území
 Půdní blok dle LPIS (mimo ornou půdu)

Vodní eroze [t/ha/rok]

Mapa vznikla v rámci projektu Adaptační strategie
přizpůsobení se změnám klimatu města Týnec nad Sázavou.

Jako mapový podklad byla použita základní mapa ČÚZK.





LEGENDA

- Zájmové území
- Hranice katastrálního území
- Půdní blok dle LPIS (mimo ornou půdu)

Vodní eroze [t/ha/rok]

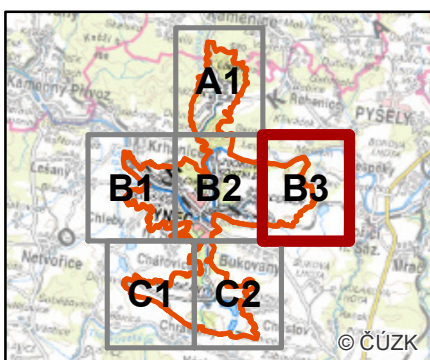
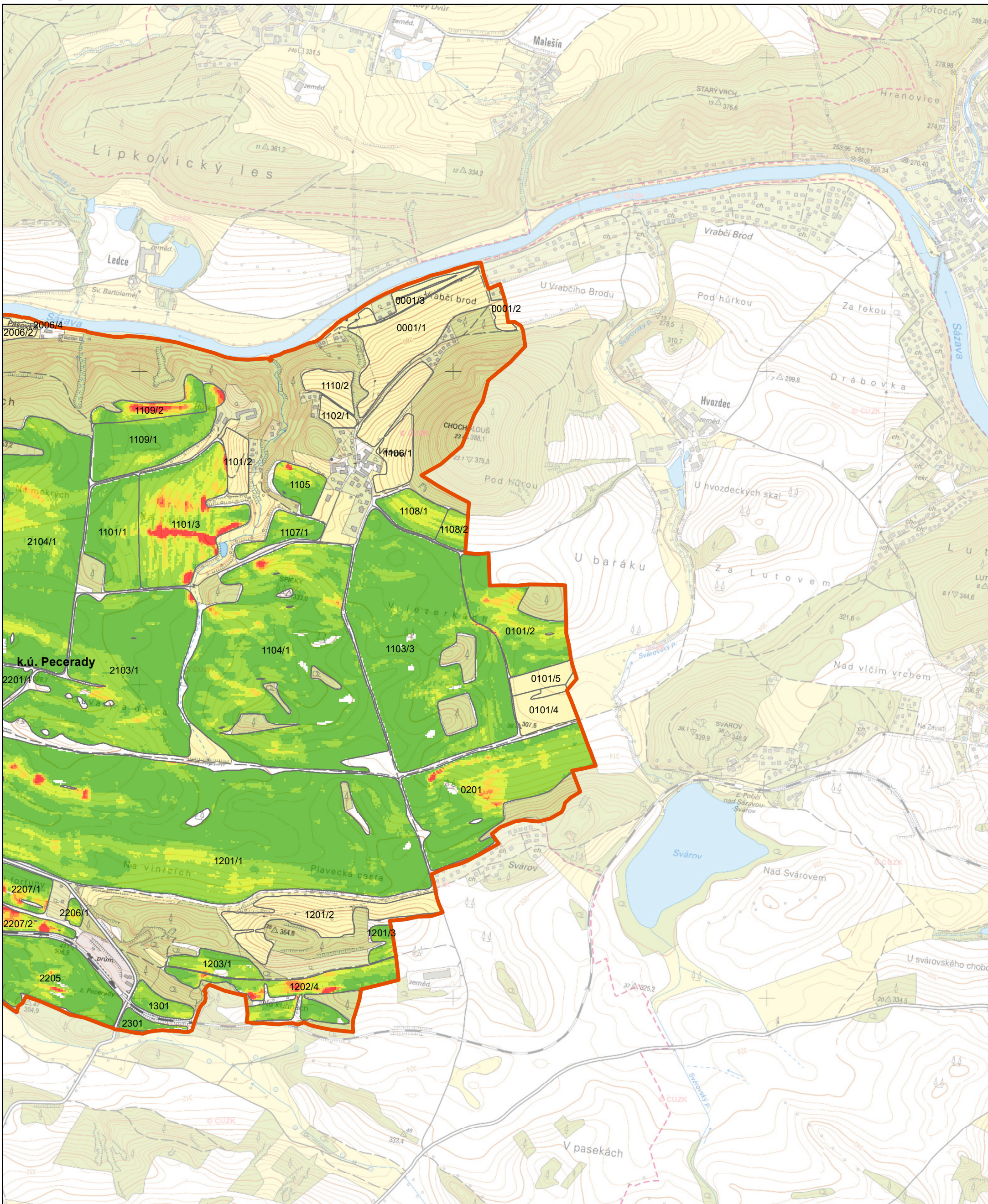
- 0 - 4
- 4,01 - 8
- 8,01 - 12
- 12,01 - 16
- 16,01 - 20
- nad 20

0 0,1 0,2 0,4 Km



Mapa vznikla v rámci projektu Adaptační strategie
přizpůsobení se změnám klimatu města Týnec nad Sázavou.

Jako mapový podklad byla použita základní mapa ČÚZK.



LEGENDA

- Zájmové území
- Hranice katastrálního území
- Půdní blok dle LPIS (mimo ornou půdu)

Vodní eroze [t/ha/rok]

- 0 - 4
- 4,01 - 8
- 8,01 - 12
- 12,01 - 16
- 16,01 - 20
- nad 20

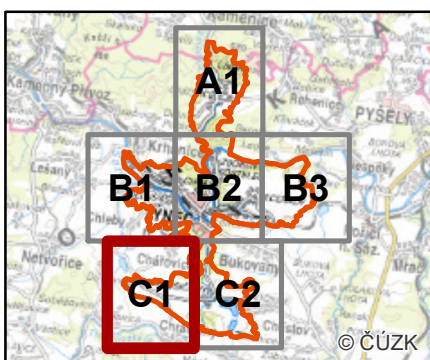
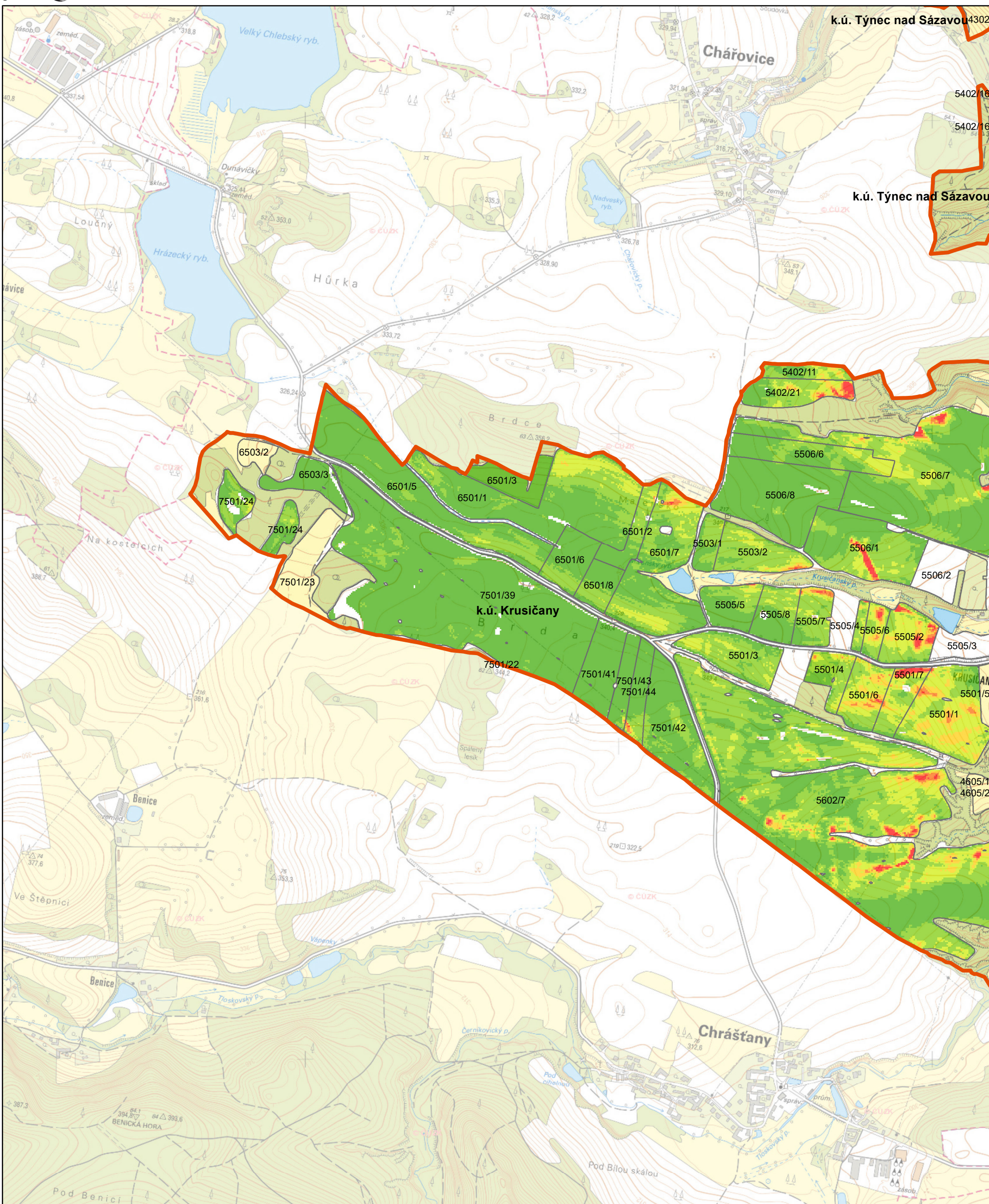
0 0,1 0,2 0,4 Km



Mapa vznikla v rámci projektu Adaptační strategie
přizpůsobení se změnám klimatu města Týnec nad Sázavou.

Jako mapový podklad byla použita základní mapa ČÚZK.

Mapový list - B3

**LEGENDA**

- Zájmové území
- Hranice katastrálního území
- Půdní blok dle LPIS (mimo ornou půdu)

Vodní eroze [t/ha/rok]

- 0 - 4
- 4,01 - 8
- 8,01 - 12
- 12,01 - 16
- 16,01 - 20
- nad 20

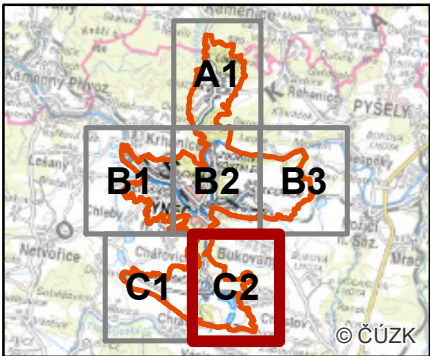
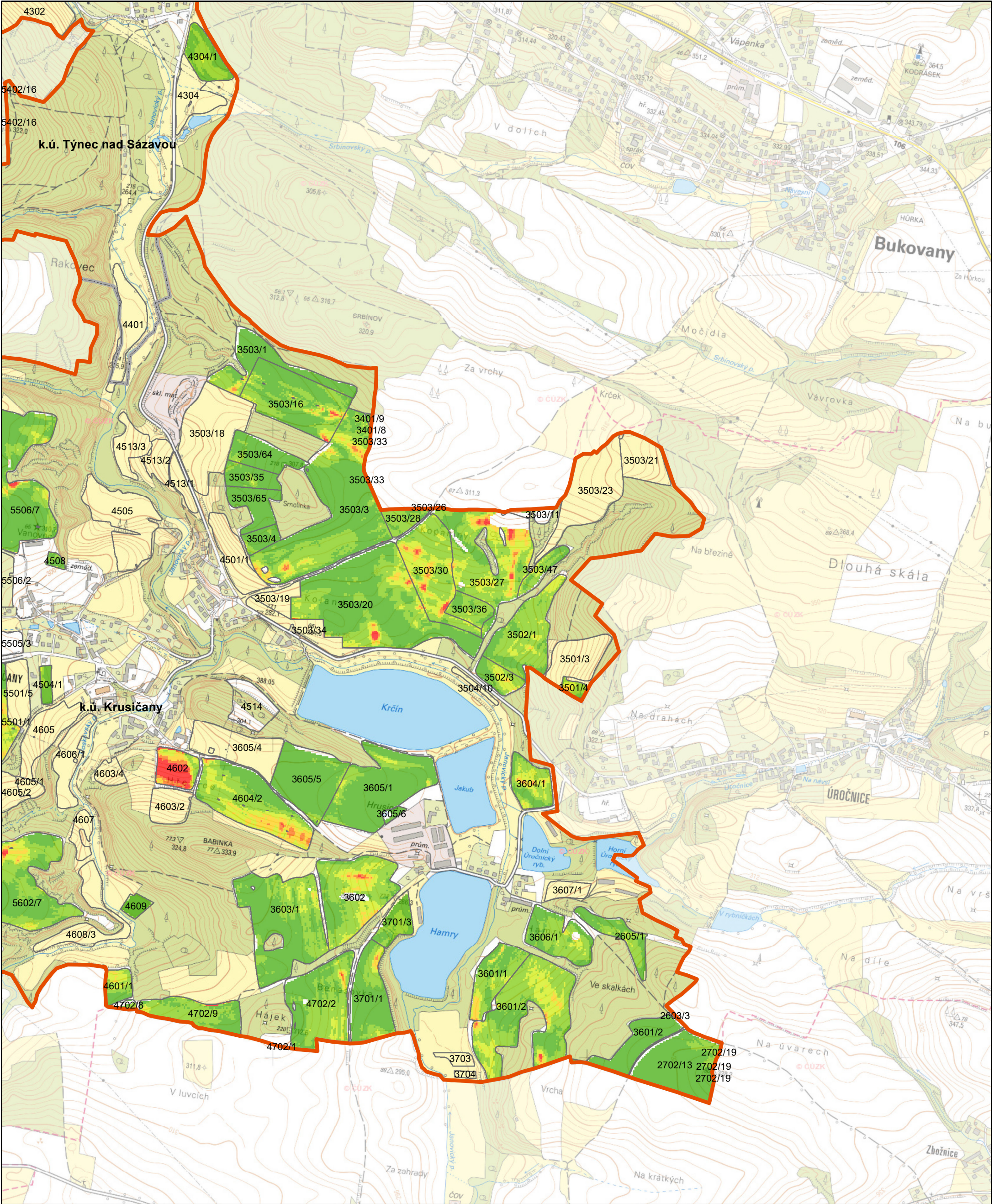
0 0,1 0,2 0,4 Km



Mapa vznikla v rámci projektu Adaptační strategie
přizpůsobení se změnám klimatu města Týnec nad Sázavou.

Jako mapový podklad byla použita základní mapa ČÚZK.

Mapový list - C1

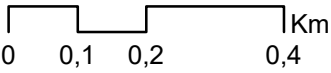


LEGENDA

- Zájmové území
- Hranice katastrálního území
- Půdní blok dle LPIS (mimo ornou půdu)

Vodní eroze [t/ha/rok]

- 0 - 4
- 4,01 - 8
- 8,01 - 12
- 12,01 - 16
- 16,01 - 20
- nad 20



Mapa vznikla v rámci projektu Adaptační strategie přizpůsobení se změnám klimatu města Týnec nad Sázavou.

Jako mapový podklad byla použita základní mapa ČÚZK.